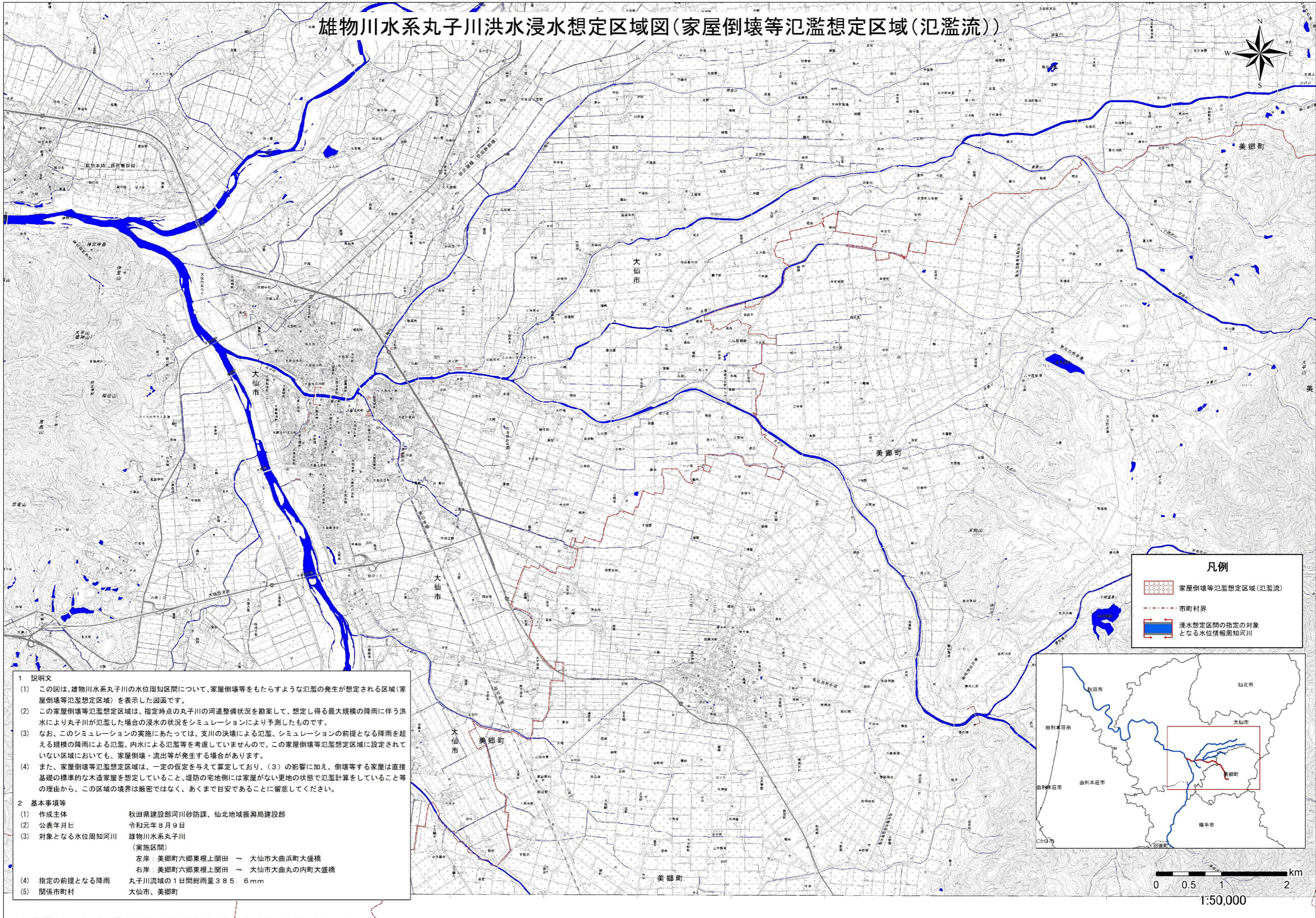


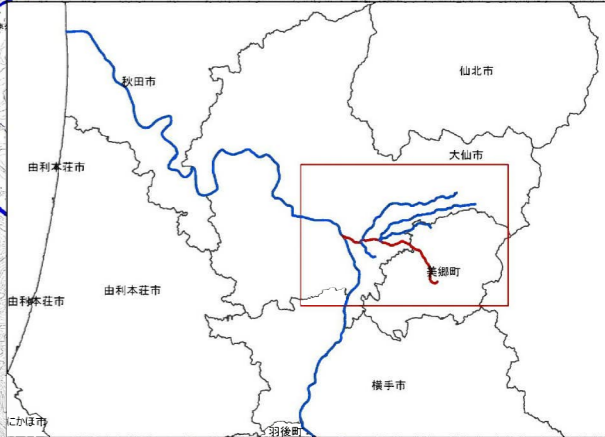
# 雄物川水系丸子川洪水浸水想定区域図(家屋倒壊等氾濫想定区域(氾濫流))



**凡例**

- 家屋倒壊等氾濫想定区域(氾濫流)
- 市町村界
- 浸水想定区間の指定の対象となる水位情報周知河川

- 1 説明文**
- この図は、雄物川水系丸子川の水位周知区間について、家屋倒壊等をもたらすような氾濫の発生が想定される区域(家屋倒壊等氾濫想定区域)を表示した図面です。
  - この家屋倒壊等氾濫想定区域は、指定時点の丸子川の河道整備状況を勘案して、想定し得る最大規模の降雨に伴う洪水により丸子川が氾濫した場合の浸水の状況をシミュレーションにより予測したものです。
  - なお、このシミュレーションの実施にあたっては、支川の決壊による氾濫、シミュレーションの前提となる降雨を超える規模の降雨による氾濫、内水による氾濫等を考慮していませんので、この家屋倒壊等氾濫想定区域に設定されていない区域においても、家屋倒壊・流出等が発生する場合があります。
  - また、家屋倒壊等氾濫想定区域は、一定の仮定を与えて算定しており、(3)の影響に加え、倒壊等する家屋は直接基礎の標準的な木造家屋を想定していること、堤防の宅地側には家屋がない更地の状態で氾濫計算をしていること等の理由から、この区域の境界は厳密ではなく、あくまで目安であることに留意してください。
- 2 基本事項等**
- |                 |  |
|-----------------|--|
| (1) 作成主体        | 秋田県建設部河川砂防課、仙北地域振興局建設部   |
| (2) 公表年月日       | 令和元年8月9日   |
| (3) 対象となる水位周知河川 | 雄物川水系丸子川<br>(実施区間)<br>左岸：美郷町六郷東根上関田 ～ 大仙市大曲浜町大盛橋<br>右岸：美郷町六郷東根上関田 ～ 大仙市大曲丸の内町大盛橋 |
| (4) 指定の前提となる降雨  | 丸子川流域の1日間総雨量385.6mm  |
| (5) 関係市町村       | 大仙市、美郷町  |



0 0.5 1 2 km  
1:50,000

この地図は、国土地理院長の承認を得て、同院発行の電子地形図25000を複製したものである。(承認番号 令元情複、第276号) 承認を得て作成した複製品を第三者がさらに複製する場合には、国土地理院の長の承認を得なければならない。